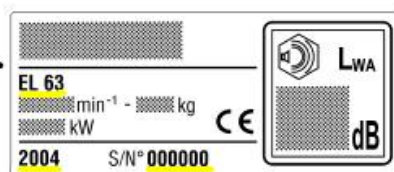
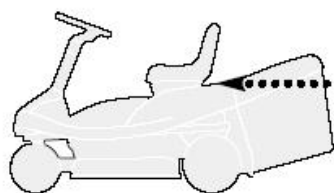
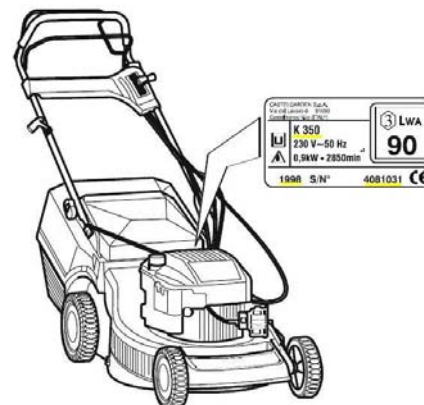


Comment identifier votre machine (châssis)

Où trouver l'étiquette constructeur ?

Pour une **tondeuse à conducteur marchant**, celle-ci est généralement situé à côté d'une roue ou sur le dessus du châssis comme la photo ci-contre



Pour une **tondeuse autoportée**, celle-ci est généralement situé sous le siège comme la photo ci-contre

De quels renseignements avons-nous besoin ?

Marque :

Modèle : exemple ci-dessus : EL63

Année de Fabrication : exemple ci-dessous : 2004 (indispensable)

N° de Série : si possible

Sur certain modèle, nous avons également besoin d'un numéro de fabrication sous différents formats en fonction du constructeur :

STIGA : n° ART au format : xx-xxxx-xx

MAC CULLOCH : n° PNC ou n° Product commençant par 9

Idem pour **Husqvarna**, **Jonsered**, **Flymo**

ALKO : n° ART à 6 chiffres

MTD : n° commençant par 12 pour les tondeuses et par 13 pour les autoportées

Voir ci-dessous quelques exemples de plaques constructeur :

